


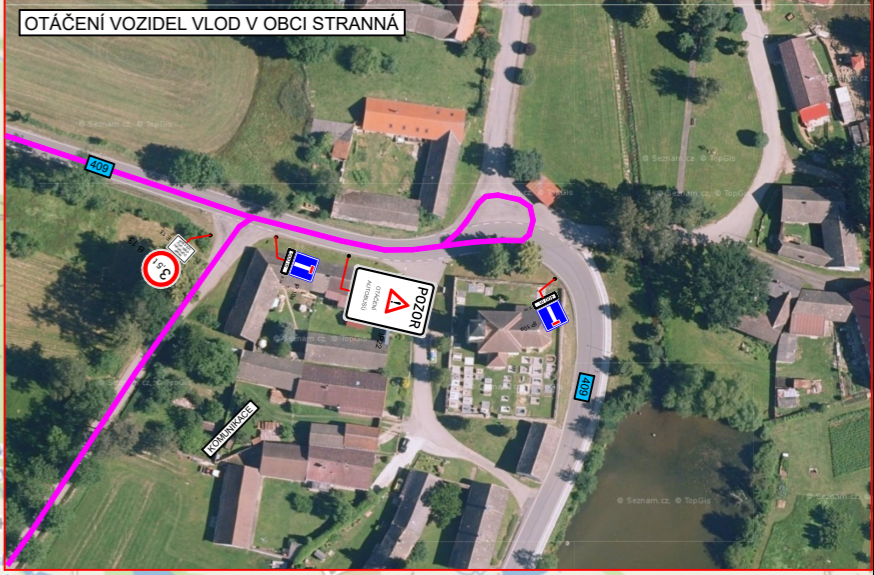
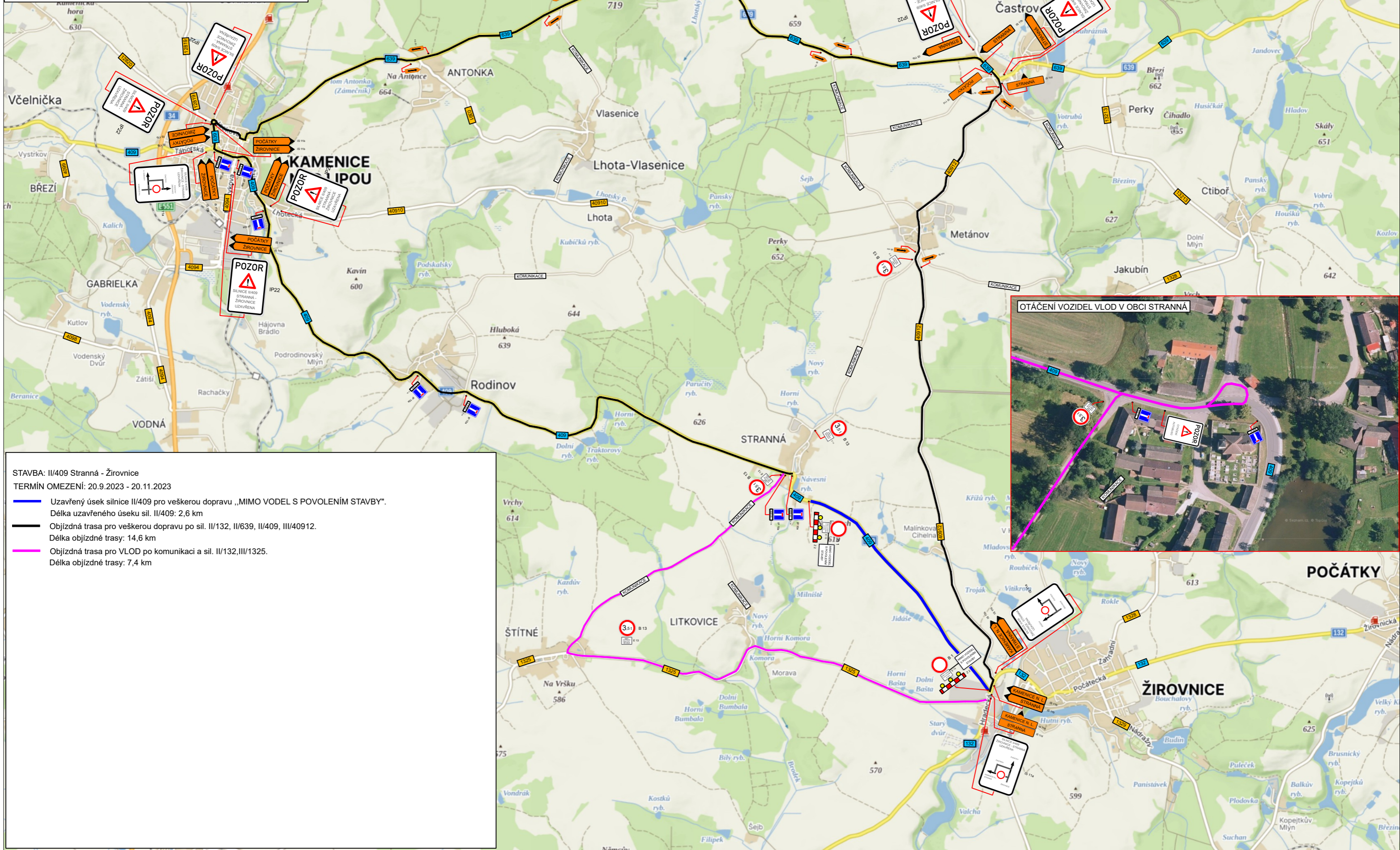


LEGENDA (situace)




-  PŘECHODNÉ DOPRAVNÍ ZNAČENÍ
-  STÁVAJÍCÍ DOPRAVNÍ ZNAČENÍ
-  STÁVAJÍCÍ DOPRAVNÍ ZNAČENÍ - DOČASNĚ ZNEPLATNĚNÉ

1) Veškeré dopravní značení bude realizováno v souladu s TP č.66  
 2) Stávající dopravní značení v rozporu se značením bude zakryto, zneplatněno



STAVBA: II/409 Stranná - Žirovnice

TERMÍN OMEZENÍ: 20.9.2023 - 20.11.2023

-  Uzavřený úsek silnice II/409 pro veškerou dopravu „MIMO VOZEL S POVOLENÍM STAVBY“.  
Délka uzavřeného úseku sil. II/409: 2,6 km
-  Objízdná trasa pro veškerou dopravu po sil. II/132, II/639, II/409, III/40912.  
Délka objízdné trasy: 14,6 km
-  Objízdná trasa pro VLOD po komunikaci a sil. II/132, III/1325.  
Délka objízdné trasy: 7,4 km